

# Upravljanje free@home aktuatorom putem tastera

## Taster kao komanda za aktuator

### GPG Building Automation

Tip:	Korak-po-Korak uputstvo	Dok.-Br.	9AKK106930A5456	Dok.-Verzija:	1.1
Grupa:	Globalna podrška	Autor:	Vladimir Šijačić		
Sistem:	free@home	Proizvod:	free@home		
Strana:	1/3	Datum:	03.12.2020		



### Odricanje od odgovornosti:

Ovaj document služi da pruži dodatne informacije o proizvodu, tehničkim mogućnostima i mogućim načinima korištenja.

Ovaj dokument ne zamenjuje potrebnu tehničku dokumentaciju za planiranje, instalaciju i podešavanje proizvoda. Moguće je da dođe do izmena tehničke specifikacije bez obaveštenja.

## Uvod

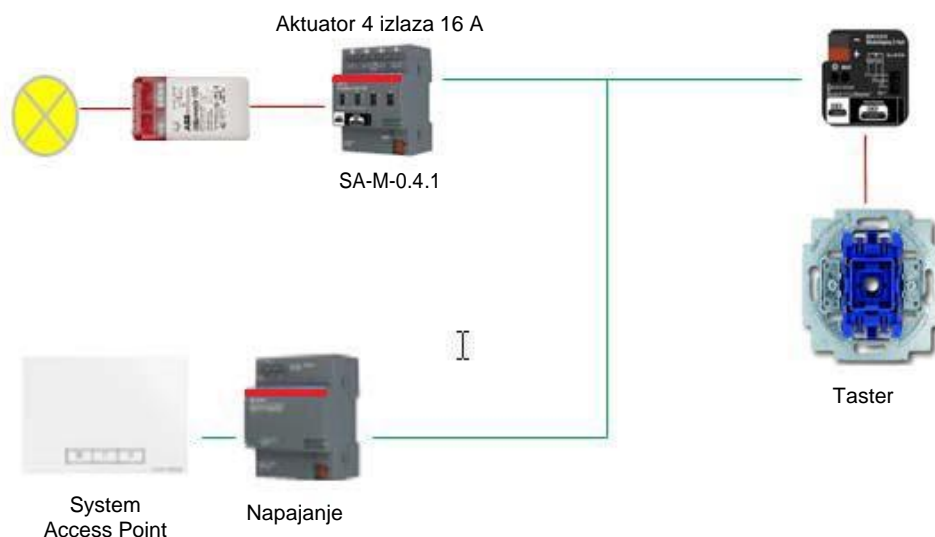
U nekim sistemima, potrebno je upravljati izvšnim elementom (aktuatorom) putem klasičnog tastera, na primer kada je potrebno uključiti/isključiti ballast kratkim pritiskom, a dimovati da dugačkim pritiskom na taster. Takođe, moguće je na ovaj način upravljati garažnim vratima ili pozivanjem lifta, ili drugim uređajima povezanim u free@home sistem.

## Svrha dokumenta

- Ovaj document predstavlja jedno od mogućih rešenja.

## Sadržaj

Primer: Upravljanje svetlom putem klasičnog tastera uključanjem/isključanjem svetiljke, ili kratkim impulsom koji omogućava dimovanje balasta, ukoliko povezani ballast to podržava.

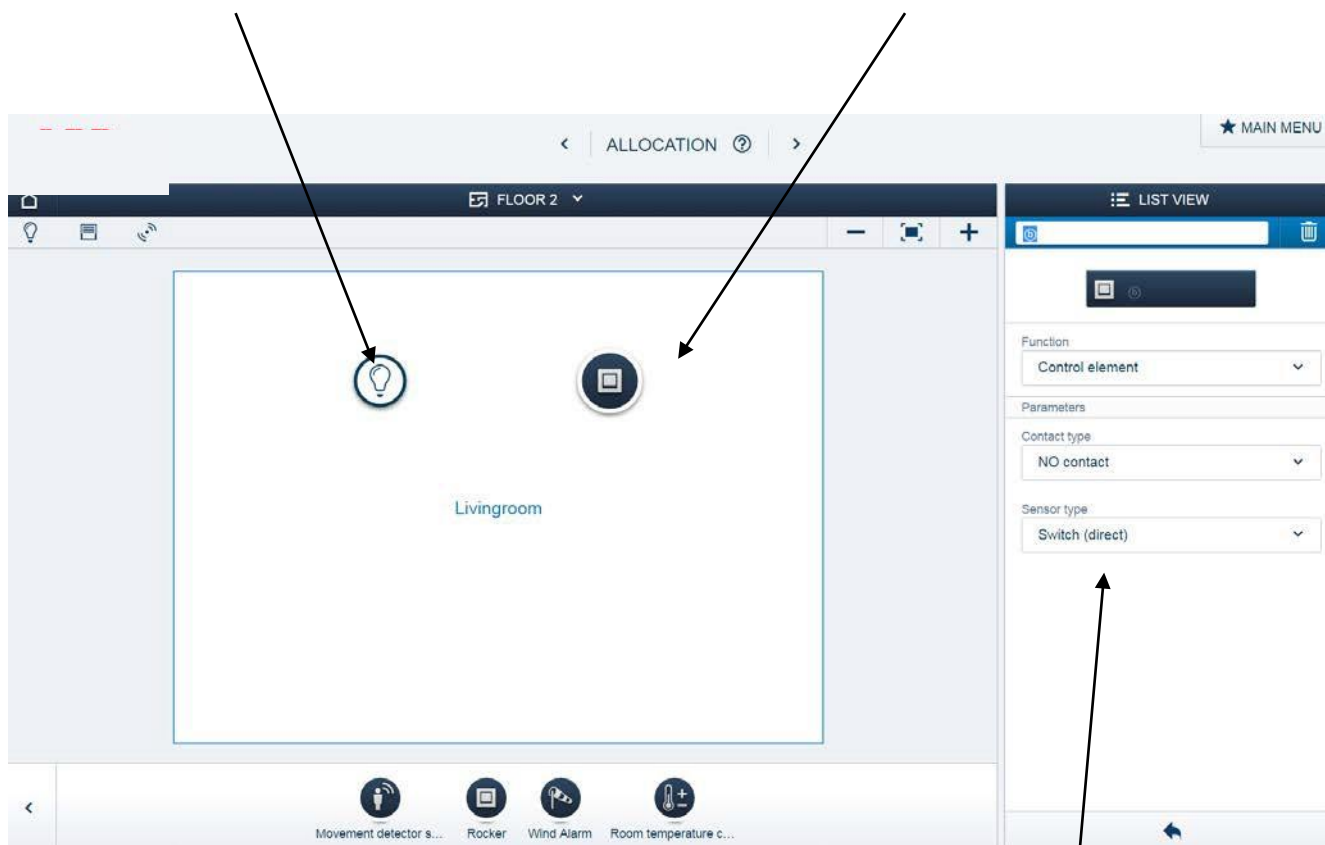


Slika. 1: Pregled sistema

**Napomena:** Ovaj document prikazuje jedan od mogućih načina za povezivanje klasičnog tastera i aktuatora svetla. Upravljački uređaj u ovom primeru je klasičan taster 2020 US proizvođača ABB, a ne free@home taster. Moguće je korišćenje tastra bilo kog proizvođača, ali je rešenje potrebno testirati.

1. Dodajte izlaz aktuatora koji povežete sa tasterom u prostoriju u kojoj se nalazi..

2. Dodajte senzor: Selektujte binarni ulaz na koji je povezan taster.



3. Iako je taster povezan, proverite da li je u parametrima senzora podešen parameter "Prekidač" (Switch).

4. Povežite senzor i actuator kao i obično.

### Reference ka dokumentima

- [FAQ Home and Building Automation](#)
- [FAQ free@home](#)
- [Engineering Guide Database](#)